

Handleiding voor montage downlighter artikel # 1628

1. Algemene informatie:

LED downlighter 12 watt buitendiameter 170 mm met witte rand.


Inbouwmaat is 155 mm en de dikte (hoogte) van de downlighter is 32 mm inclusief ingebouwde voeding.



Deze downlighter is voor inbouw in systeemplafond platen tot een maximale dikte van 25 mm.



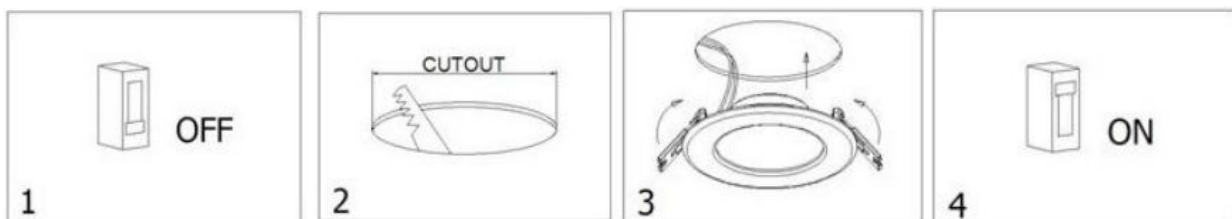
2. Technische informatie:

WARM WHITE **3000K** **750 lumen**

V	220-240V/ 50Hz
	30000H
Ra	≥ 80

PF	$\geq 0,90$
IP	20
On/Off	$\geq 20,000$
	120°
Hg	< 0.1 %
EEI	A+
	optimaal Ta= -20° ~ 40°

3. Montage:



- 1- Netspanning uitschakelen, monteer netsnoer aan de downlighter
- 2- Zaag of snij de ronde sparing uit in de plafondplaat, en plaats indien gewenst steunplaat of achterhout.
- 3- Steek netsnoer van onder uit door de plafondsparing en druk beide veerklemmen van de downlighter omhoog en druk downlighter veren door de sparing. Zodra er geen vinger ruimte meer is de veren loslaten, waarna deze de downlighter omhoog trekken.
- 4- Steek de stekker in de contactdoos en daarna de netspanning weer inschakelen.