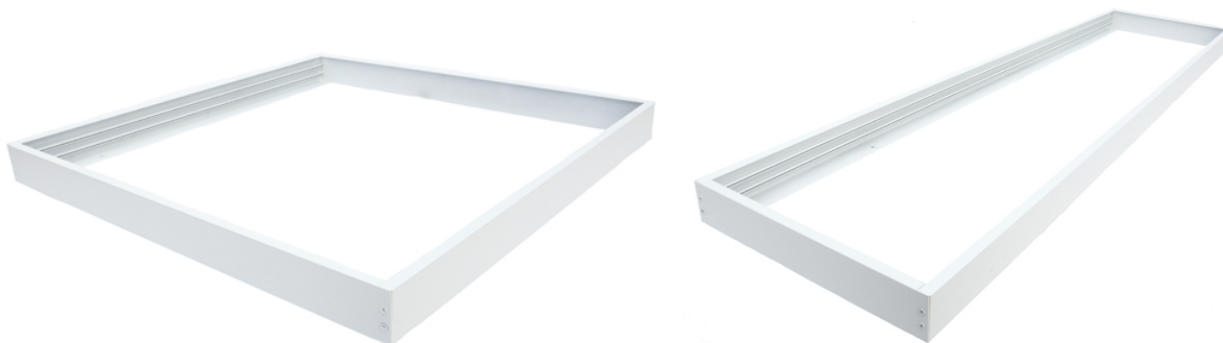


## Handleiding van Opbouw Frame voor LED paneel

### 1. Algemene informatie:

Opbouw frames zijn metalen frames die gebruikt worden op plaatsen waar geen systeemplafond aanwezig is en waar men ook verlichting wilt plaatsen.

Dus in b.v. kelders met een lage stahoogte, waar geen systeemplafond ( 10-12 cm nodig ) in past kan men toch LED panelen plaatsen. Dit frame heeft voldoende hoogte ( 51 mm ) voor het LED paneel maar ook voor de daarbij behorende losse voeding ( driver )



### 2. Toepassing:

Voor montage onder vlakke boven constructies zoals betonvloeren, schroten plafonds, geschroefde gipsplafonds, en vele andere.

Bij deze frames zijn voldoende nylon pluggen en schroeven meegeleverd waardoor de frames tegen de meest voorkomende constructies kunnen worden bevestigd.

met alleen de schroeven : tegen schroten plafonds, geschroefde plafonds ( in regelwerk )

met schroeven en pluggen : tegen betonvloeren, gasbeton vloeren

Bij andere boven constructies zult u zelf speciale pluggen of schroeven moeten gebruiken.

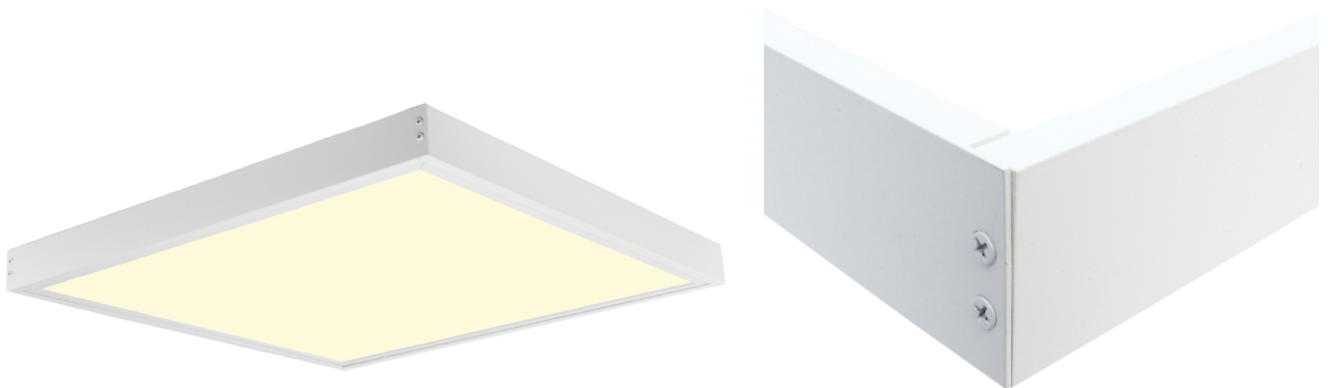
Opbouw frames worden voornamelijk toegepast voor LED panelen, maar ze zijn ook perfect om eilandplafonds te maken, waardoor de akoestiek verbeterd, en u kunt de Opbouw frame ook nog afhangen met een LED paneel ahangset, wat een prachtige uitstraling geeft.

Bij de 2 onderstaande foto's hebben we een wit opbouwframe van 120x120 cm, voorzien van zwarte tussenprofielen breed 24 mm ( 1x 120 cm, en 2x 60 cm ) en 4 zwarte Rockfon doorzak platen 60x60 cm ( voor T-24 profielen ) maar inleg platen kunnen natuurlijk ook! En we hebben 4 downlighters hierin geplaatst, het geheel is verlaagd gemonteerd met onze ahangset ( artikel 1271 ) maar kan ook met een ander ahangset zoals artikel 1970



### 3. Gebruik:

Het frame bestaat uit 2 langsijden en 2 kopschotjes die aan elkaar worden gekoppeld met kleine schroefjes: totaal 4 schroefjes per kopzijde., dus 8 schroefjes per frame



### 4. Tips:

Belangrijk is het om rekening te houden met het aansluiten van de voeding, handig is het om het opbouwframe te plaatsen onder een centraaldoos.

Heeft u opbouw elektrabuizen dan zal er een doorvoer in het frame moeten worden gemaakt.

Maak eerst het frame gereed, bevestig deze tegen de bovenconstructie, haal 1 kopschot weer weg, sluit de voeding aan op de centraaldoos ( **netspanning UIT !** ) schuif het LED paneel in het frame, waarbij ook de voedingsstekker wordt verbonden met de stekker van het LED paneel, en plaats het kopschot terug.

## 5. Afmetingen en kleuren

Opbouw frames zijn leverbaar in kleur **aluminium** of kleur **wit**,  
Afhankelijk van de fabrikant worden de kopschot schroeven, met verzonken kop of met bolkop geleverd.  
Bij witte opbouw frames bestaat bovendien de mogelijkheid dat schroefkoppen wit zijn, maar ook kleur verzinkt is mogelijk.  
Ook bestaan er opbouwframes waarbij kunststof hoekstukken worden gebruikt, deze klikken met nokken vast in prefab gaten.

Hoogte van de Opbouw frame ca. 50-52 mm, deze zijn geschikt voor de Side-lit panelen ( SL )  
Afmetingen: 30x30 cm, 30x60 cm, 30x120 cm, 30x150 cm, 60x60 cm, 60x120 cm, 120x120 cm

Hoogte van de Opbouw frame ca. 70-72 mm, deze zijn geschikt voor de Back-lit panelen ( BL )  
Afmetingen: 30x120 cm, 60x60 cm

Opbouw frame is rondom gesloten wat er voor zorgt dat er geen stof op het paneel kan komen, zoals wel bij afhangset gebeurt

Wordt compleet geleverd!

## 6. Aandachtspunten:

LED panelen met een aluminium kleurige rand komen steeds minder voor, is nu meer de witte rand, houd rekening bij het bestellen dat de onderdelen ( paneel en opbouwframe ) bij elkaar passen.  
Bij onze LED panelen staat als gerelateerd product het juiste opbouwframe vermeld, dit komt onder andere in beeld zodra u een LED paneel in de winkelwagen plaatst.

BL panelen zijn de nieuwste LED panelen techniek met een dikte van 30-35 mm. met de voeding ( driver ) bovenop gelegd wordt de hoogte 60-65 mm, deze passen niet in een 50 mm hoog opbouwframe!  
Let goed op welk opbouwframe u besteld er moet dan BL en/of 70 mm hoogte zijn vermeld.