



**ROCKFON® Krios®**



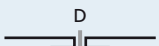



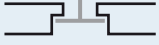
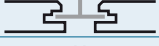

# ROCKFON® Krios®

- Egaal wit plafondpaneel
- Verkrijgbaar in diverse afmetingen, kantafwerkingen (combineer met verdekt, verdiept en zichtbaar plafondsysteem)
- De hoogste geluidsabsorptie ( $\alpha_w = 1,00$ ) en lichtreflectie (86%)

## PRODUCTBESCHRIJVING

- Steenwol plafondpaneel
- Zichtzijde: egaal wit mineraalvlies voorzien van een akoestisch-open finishing
- Rugzijde: naturel mineraalvlies
- Kantafwerkingen D, E, M, Dznl en X zijn volledig dichtgespoten

## ASSORTIMENT

Kantafwerking	Afmetingen (mm)	Gewicht (circa, kg/m <sup>2</sup> )	Aanbevolen installatiesysteem
 A15	600 x 600 x 15	2,0	Chicago Metallic T15 Hook 7500
	1200 x 600 x 15		
	600 x 600 x 20	2,4	
	1200 x 600 x 20		
 A24	600 x 600 x 15	2,0	Chicago Metallic T24 Hook 850
	1200 x 600 x 15	2,4	
	600 x 600 x 20		
	1200 x 600 x 20		
	600 x 600 x 25		
	1200 x 600 x 25		
	1500 x 600 x 25		
	1800 x 600 x 25		
	2100 x 600 x 25		
2400 x 600 x 25			
 D	600 x 600 x 20 *	3,4	ROCKFON System XL T24 D
	1200 x 600 x 20 *		ROCKFON System T24 D
	1800 x 600 x 20 *	4,1	
	900 x 900 x 25 *		
 Dznl/A100	1200 x 300 x 20 *	3,4	ROCKFON System Bandraester Dznl/A
	1500 x 300 x 20 *		
	1800 x 300 x 20 *		
	2100 x 300 x 25 *	4,1	
	2400 x 300 x 25 *		
	1200 x 600 x 20 *	3,4	
	1500 x 600 x 20 *		
	1800 x 600 x 20 *		
2100 x 600 x 25 *	4,1		
2400 x 600 x 25 *			
 Dznl/A24	1200 x 300 x 20 *	3,4	Chicago Metallic T24 + Standard Z
	1500 x 300 x 20 *		
	1800 x 300 x 20 *		
	2100 x 300 x 25 *	4,1	
	2400 x 300 x 25 *		
	1200 x 600 x 20 *	3,4	
	1500 x 600 x 20 *		
	1800 x 600 x 20 *		
2100 x 600 x 25 *	4,1		
2400 x 600 x 25 *			
 E15	600 x 600 x 20	2,8	Chicago Metallic T15 Hook 7500
			ROCKFON System Ultraline E
 E24	600 x 600 x 15	2,2	Chicago Metallic T24 Hook 850
	1200 x 600 x 15		
	600 x 600 x 20	2,8	
	1200 x 600 x 20		
 M	600 x 600 x 20 *	3,4	Chicago Metallic T24 Hook 850
	1200 x 600 x 20 *		
 X	600 x 600 x 22 *	3,6	ROCKFON System T24 X
	1200 x 600 x 22 *		
	900 x 900 x 25 *	4,1	

Andere afmetingen zijn verkrijgbaar op aanvraag.

Bij tegels van 900 x 900 mm met een M- of X-kant moet u een specifiek daarvoor ontworpen profiel gebruiken.

Die zorgt voor een duurzaam en mooi resultaat. Neem voor meer informatie contact op met ROCKFON.

\*) Beschikbaar tot 01-01-2017

ONDERWIJS

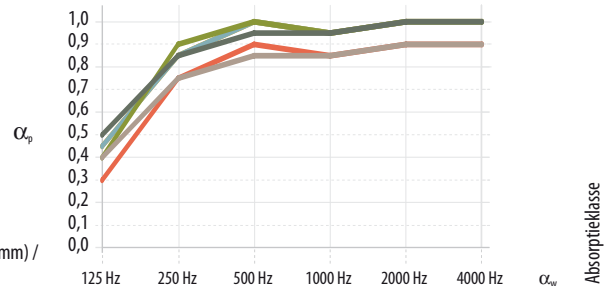
VRIJE TIJD

RETAIL

INDUSTRIE

KANTOREN

GEZOND-  
HEIDSZORG



Kantafwerking: Dikte (mm) /  
Afhanghoogte (mm)

		125 Hz	250 Hz	500 Hz	1000 Hz	2000 Hz	4000 Hz	$\alpha_w$	Absorptieklasse	NRC
	A: 15 / 220	0,30	0,75	0,90	0,85	0,90	0,90	0,90	A	0,85
	A: 20 / 220	0,45	0,85	1,00	0,95	1,00	1,00	1,00	A	0,95
	A: 25 / 225	0,45	0,85	1,00	0,95	1,00	1,00	1,00	A	0,95
	D, Dznl, M, X: 20-25 / 200	0,40	0,90	1,00	0,95	1,00	1,00	1,00	A	1,00
	E: 15 / 205	0,40	0,75	0,85	0,85	0,90	0,90	0,90	A	0,85
	E: 20 / 205	0,50	0,85	0,95	0,95	1,00	1,00	1,00	A	0,95

## PRESTATIES



### Geluidsabsorptie

$\alpha_w$ : tot 1,00 (Klasse A)



### Brandreactie

A1



### Lichtreflectie

86%



### Luchtvochtigheid en dimensiestabiliteit

Tot 100% RV

1/C/ON

2/C/ON bij panelen met een breedte en  
lengte > 700 mm



### Reinigbaarheid

- Stofzuiger



### Hygiëne

Steenwol draagt niet bij aan de  
groei van micro-organismen.



### Milieu

Volledig recycleerbaar



### Binnenklimaat

Een selectie van ROCKFON  
producten beschikt over



### Brandwerendheid (NL) / Brandweerstand (BE)

Brandrapporten op aanvraag  
verkrijgbaar.

Kantafwerking:	Afmetingen (mm)	Brandwerendheid (NL) / Brandweerstand (BE) in minuten onder		
		Beton	Hout	Steeldeck
A	600 x 600 x 15	30*/60**	-	-
A	1200 x 600 x 15	30*/60**	-	-
A	600 x 600 x 20	30*/60**	30**	-
A	1200 x 600 x 20	30*/60**	30**	-
A	600 x 600 x 25	60	30	30
A	1200 x 600 x 25	60	30	30
A	2400 (max) x 600 x 25	30*/60**	30**	-
A	1200 x 1200 x 25	60	30	-
D	600 x 600 x 20	45*/60**	30	-
D	1200 x 600 x 20	60**	30**	-
D	900 x 900 x 25	45*/60**	30	-
Dznl/A100	1200 x 300 x 20	45*/60**	30**	-
Dznl/A100	1200 x 600 x 20	30*/60**	30**	-
Dznl/A100	1800 (max) x 300 x 20	45*/60**	30**	-
Dznl/A100	1800 (max) x 600 x 20	30*/60**	30**	-
E	600 x 600 x 15	60**	30**	-
E	1200 x 600 x 15	60**	30**	-
E	600 x 600 x 20	30*/60**	30**	-
E	1200 x 600 x 20	60**	30**	-
X	600 x 600 x 22	stabiliteit 30**	-	-

Brandwerendheid/Brandweerstand:rapporten zijn verkrijgbaar op [www.rockfon.nl](http://www.rockfon.nl) / [www.rockfon.be](http://www.rockfon.be)

\* Enkel Nederland / \*\* Enkel België

Wij geloven dat onze akoestische steenwol- en metaaloplossingen voor plafonds en wanden een snelle en eenvoudige manier zijn om mooie, comfortabele en veilige ruimtes te creëren.

Ze zijn gemakkelijk te installeren, duurzaam en beschermen mensen tegen lawaai en brand. Onze producten leveren tevens een constructieve bijdrage aan een duurzame toekomst.

“Create and Protect” is ons credo. Het is onze manier van werken. Hierbij staat de mens en de relatie tussen mensen centraal. Een verhaal van succes en behoud van vertrouwen in elkaar.

Het is onze rots-vaste belofte aan u. Bij ROCKFON draait het om creëren en beschermen-en hierbij laten we ons graag door u inspireren.

**ROCKFON**  
**ROCKWOOL B.V.**  
Industrieweg 15  
NL 6045 JG Roermond  
Postbus 1160  
NL 6040 KD Roermond

[www.rockfon.nl](http://www.rockfon.nl)  
[info@rockfon.nl](mailto:info@rockfon.nl)

**ROCKFON**  
**ROCKWOOL N.V.**  
Oud Sluisstraat 5  
2110 Wijnegem

[www.rockfon.be](http://www.rockfon.be)  
[info@rockfon.be](mailto:info@rockfon.be)