

## # 3905 inbouwframe voor bulkhead

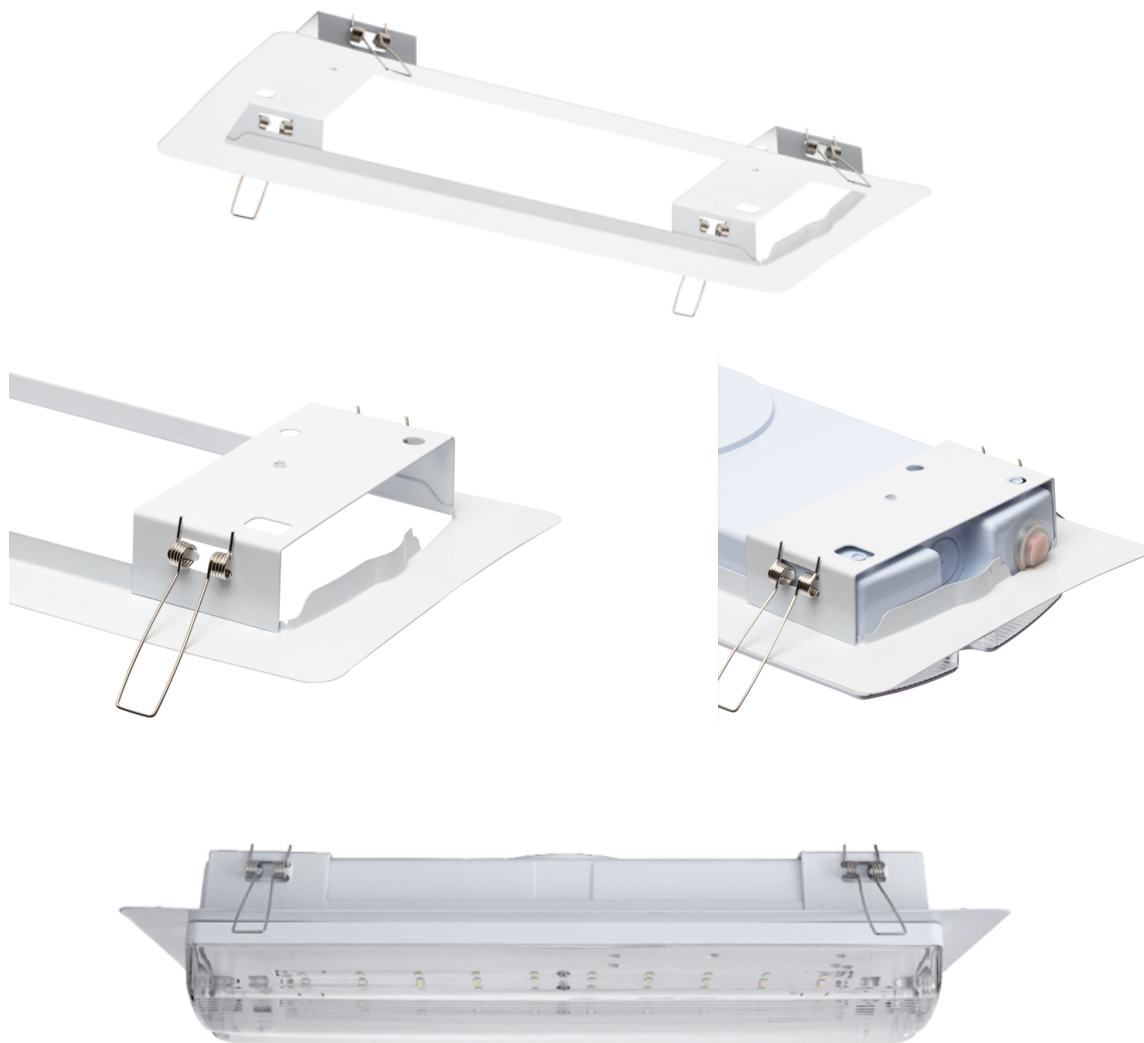
Wit gemoffeld plaatstalen inbouwframe met plaatveren voor bulkhead verlichting.

Dit inbouwframe is heel eenvoudig te monteren, maak een sparing in het plafond van minimaal 360x123 mm. monteer de 4 meegeleverde klemveren en plaats dit frame in de plafondplaat.

Sluit de bulkhead noodverlichting van 3 of 4 watt ( afmeting 352 x 117 mm ) aan op de netspanning, waarbij de aansluitkabel al door het frame steekt, en druk de bulkhead in het frame.

De bulkhead blijft nu door klemkracht goed zitten. Eventueel kunt u de bulkhead nog vastschroeven in de voorgesneden gaten in het frame. ( schroefjes hiervoor niet meegeleverd )

Buitenafmeting frame is 395 x 158 x 35 mm, klembereik veerklemmen is ca. 20 mm



Maak de lengte sparing niet te krap, dit in verband met testknop en kabeldoorvoer.