

## Handleiding voor de 16 watt Sterrenhemel artikel 3533

### 1. Algemene informatie:

Deze sterrenhemel is een LED lichtbron van 16 watt die zijn lichtenergie afgeeft aan een bundel fiber draden.

Deze fiber draden kunt u naar wens verdelen over uw plafond, waardoor er lichtpuntjes in uw plafond ontstaan. De fiber draden geven geen verlies aan de zijkant van de draden. De LED lichtbron is in kleur ( RGB ) regelbaar met de RF afstandsbediening, en er zijn diverse keuzes voor vaste kleuren ( statisch ) of verlopende kleuren ( dynamisch ) waarbij snelheid van kleur verandering is te wijzigen en te dimmen.

Deze sterrenhemel heeft 500 fiber draden welke 3 meter lang zijn en  $\varnothing$  0,75 mm dik, deze mogen niet worden geknikt.

De Sterrenhemel heeft een RF ontvanger ( RadioFrequentie ) en een RF afstandsbediening inclusief CR2025 batterij. De LED lamp wordt van stroom voorzien door een meegeleverde sigarettenaansteker plug voeding met aan / uit schakelaar en een 1,10 meter lang snoer. De fiber draden kunnen door voorgeboorde gaten  $\varnothing$  0,75 mm worden gestoken, We adviseren de fiber draden vast te zetten met montagelijm.

Deze set is speciaal voor toepassing in auto of camper met 12 volt gelijkspanning en daarvoor zijn er geen mechanisch bewegende delen en voor spanningspieken een glas zekeringhouder, met snelle zekering.

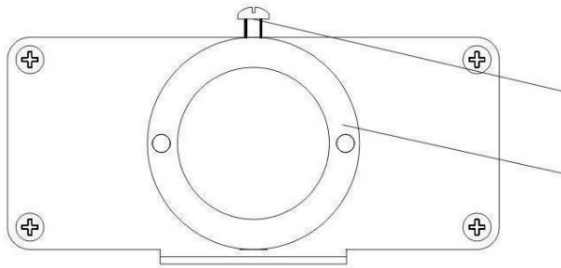


## 2. Specificaties:

- 01 Aansteker plug voor DC 12 volt, 1,10 meter snoer, met aan / uit schakelaar
- 02 Verbruik 16 watt LED geluidloos en trilling loos
- 03 RGB + W is alle kleuren mogelijk, en een uit RGB samengestelde kleur wit
- 04 Vaste kleuren, diverse speelse programma's en in lichtsterkte dimbaar
- 05 Fiber draden worden aangesloten op de LED lichtbron met een snelkoppeling
- 06 Fiber draden 500 stuks Ø 0,75 mm
- 07 Fiber draden zijn 3 meter lang
- 08 Speciaal voor gebruik in auto of camper met 12 Volt gelijkspanning
- 09 Meerdere van deze zelfde sterrenhemels werken op 1 afstandsbediening
- 10 Met muziekherkennings functie ( ingebouwde microfoon voor beperkte afstand )
- 11 Bediening met RF afstandsbediening of uw telefoon via APP ( Google play geverifieerd )
- 12 Plug & Play geleverd in kartonnen doos

### Aansteker plug

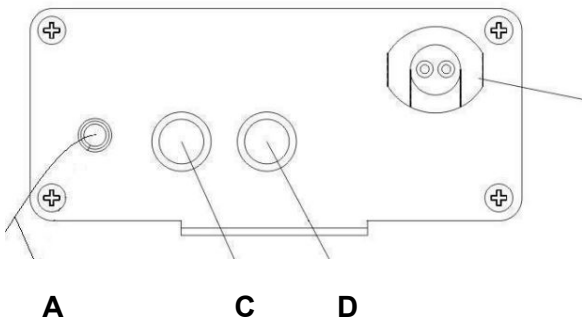




#### Voorzijde:

Blokkeerschroef

Fiber draden koppeling



#### Achterzijde:

B

A = zekeringhouder

B = voedingsaansluiting

C = programmakeuze

D = aan / uit knop

A

C

D

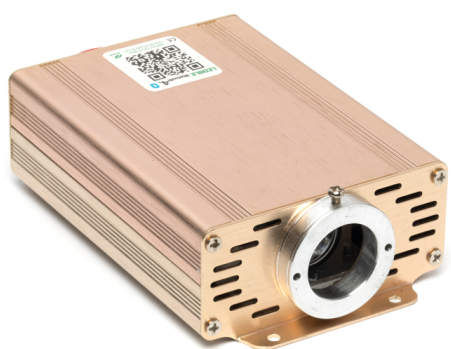
### 3. Installatie en gebruik:

- 1 Sluit sigarettenaansteker stekker aan op de aansluiting op achterzijde van het LED kastje (B)
- 2 Sluit sigarettenaansteker plug aan op uw sigarettenaansteker voeding ( 12VDC )
- 3 Haal de batterij bescherming uit onderzijde van de afstandsbediening
- 4 Controleer of de plug schakelaar en knop D in de aan stand staat en test de sterrenhemel op werking.
- 5 Is de werking zoals u had gehoopt, start dan met de inbouw van de sterrenhemel.
- 6 Boor in de harde plafondplaat met een Ø 1,0 mm boor willekeurig of via uw eigen motief het gewenste aantal ( maximaal 500 ) gaten. Steek de fiber draad uiteinde door het boorgat van de achterzijde van de plafondplaat totdat deze aan de zichtzijde doorkomt. Lange over lengte knipt u af met een zijknijptang zodat er ca. 10-15 cm uit het plafond blijft steken. Plaats een druppel montagelijm tegen overgang fiber draad - plafondplaat en beweeg de fiber draad een beetje, zodat lijm ook in het plaatmateriaal komt. Nu is de draad gefixeerd in de plafondplaat. Doe hetzelfde met de andere fiber draden. U hoeft niet alle fiber draden te monteren, kan ook ongemonteerd boven plafond liggen. Als de lijm is uitgehard kunt u de uitstekende fiber draden aan zichtzijde van de plafondplaat strak afknippen met een zijknijptang.
- 7 Sluit de aansteker plug aan op de sigarettenaansteker voeding van uw auto of camper en controleer vooraf of dit 12 volt gelijkspanning is en geen 24 volt!  
En sluit deze ook aan op de sterrenhemel LED lamp.  
De sterrenhemel blijft gekozen instelling behouden ook bij spanningsverlies.

- 8 De aansteker plug hoeft niet te worden gebruikt, kan ook rechtstreeks op 12 VDC, maar hiervoor moet u zelf de aansluitingen maken, bv. afknippen aansteker plug.
- 9 De Sterrenhemel LED lamp produceert een te verwaarlozen warmte, en dient droog en geventileerd te zijn gemonteerd, de sterrenhemel mag niet worden afgedekt.

#### 4. Afmetingen en gegevens

- 1 LED lamp kastje uit aluminium afmeting L 144 x B 88 x H 44 mm zonder aansluitingen.
- 2 500 stuks fiber draden Ø 0,75 mm, 3 meter lang
- 3 Aanstekerplug met 1,10 meter aansluitsnoer en aan / uit schakelaar
- 4 Drukknop C voor handmatige programma keuze zie onder punt 6
- 5 Drukknop D voor handmatige in / uitschakelen.
- 6 Model 1 is met uitwendige zekeringhouder, Model 2 is met ingebouwde zekeringhouder



Model 1

#### 5. Werking en keuzemogelijkheden RF afstandsbediening:



**ALLEEN BIJ STILSTAAND VOERTUIG BEDIENEN!!!**

**ALLE KEUZE TOETSEN RUSTIG / NIET TE HAASTIG INDRUKKEN**



= in / uitschakelen sterrenhemel

## 5.A Statische programma's



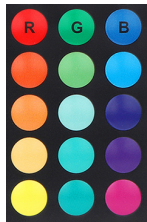
= lichtsterkte verhogen stapsgewijs



= lichtsterkte verlagen stapsgewijs



= samengesteld wit, overeenkomend daglicht 6000 Kelvin



= 15 statische kleuren

## 5.B Dynamische programma's



= flash: veranderd van kleur ( ook wit ) om de 1-2 seconden

= strobe: veranderd van kleur ( ook wit ) komt op in de nieuwe kleur en dimt dan

= fade: veranderd direct van ene kleur naar andere ( ook wit )

= smooth: veranderd van kleur ( ook wit ) maar om de ca. 4 seconden



= snelheid kleurwisseling verlagen stapsgewijs



= snelheid kleurwisseling lichtsterkte verhogen stapsgewijs



= muziek: in sterrenhemel kastje zit een ingebouwde microfoon, bij waarnemen muziek gaat het programma daarop van kleur veranderen.

## 6. Werking van drukknop C op sterrenhemel kastje

Indien u geen gebruik maakt van de afstandsbediening of deze even kwijt bent, dan kunt u dit handmatig instellen via drukknop C op de sterrenhemel.

Door herhaaldelijk indrukken komt u op het gewenste programma.

## 7. Afstandsbediening met uw telefoon via Bluetooth en APP

Om de Sterrenhemel te kunnen bedienen met uw telefoon dient deze eerst voorzien te worden van een APP en dient bluetooth ingeschakeld te zijn.

Het APP programma ( Google Play Protect geverifieerd ) heet LED LAMP en de ontvanger ( de sterrenhemel ) heet LEDBLE, de verbinding komt tot stand met Bluetooth 4. protocol.

Onderstaand de QR code en de link naar de APP, maar lees eerst onderstaand voordat u installeert.



Download APP

IOS: <https://itunes.apple.com/cn/app/led-dmx/id1278370938?mt=8>

Android: <http://a.app.qq.com/o/simple.jsp?pkgname=com.ledble>

Googleplay: <https://play.google.com/store/apps/details?id=com.ledble>

Verbinding tot stand brengen:

1. Sterrenhemel moet werkend zijn dus licht geven
2. Telefoon moet bluetooth aanstaan.
3. Installeer de APP via bovenstaande QR code of juiste telefoon link
4. Nadat de APP is geïnstalleerd verbind deze direct met de Sterrenhemel ( LEDBLE )
5. Zelf niet zoeken op bluetooth apparaten!!!
6. De Sterrenhemel kan maar met 1 telefoon tegelijk bedient worden.



7. Start de LED LAMP APP en open de service LED BLE met de + functie rechtsboven



verbinden met service  
kies LED BLE en opslaan



start LED BLE

8. Selecteer toestaan bij gebruik van de APP

9. Nu kunt u de sterrenhemel heel eenvoudig bedienen, uitleg geven is lastiger dan zelf uitvinden.

10. Met de mode functie in de onderbalk kunt u zelf dynamische programma's kiezen via omhoog - omlaag swipen.

Ook bij bediening van de sterrenhemel via de telefoon geldt:

**ALLEEN BIJ STILSTAAND VOERTUIG BEDIENEN!!!**

<p><b>Instructions</b></p> <p>1. Color interface: The color interface is subdivided into three parts: color ring, color temperature and monochrome.</p> <p>The color ring can adjust the color, brightness, and custom color at will;</p> <p>Mode can choose the mode, speed adjustment, brightness adjustment that you want;</p> <p>Custom can add the color you want to add, then choose a mode to run, you can also adjust the speed.</p>	<p>3. Settings: You can set rhythm, RGB sort, code, timing, shake, change skin, Rhythm can design your own color, rhythm pattern, and sensitivity.</p> <p>Synchronous decoding      Synchronous code</p>
<p>2. the music interface is divided into music and microphone two parts: where the music needs the phone to play the song to adjust; and the microphone is adjusted by the external sound size.</p>	<p>4. Timer: The timer can set the desired time period to open the desired mode, turn off the desired Mode.</p> <p>The timer can be set to automatically turn on the desired time period, the closed mode, and the mode includes Static, jump, gradient, cold and warm four modes.</p>