

Handleiding voor toepassing en gebruik Wieland®

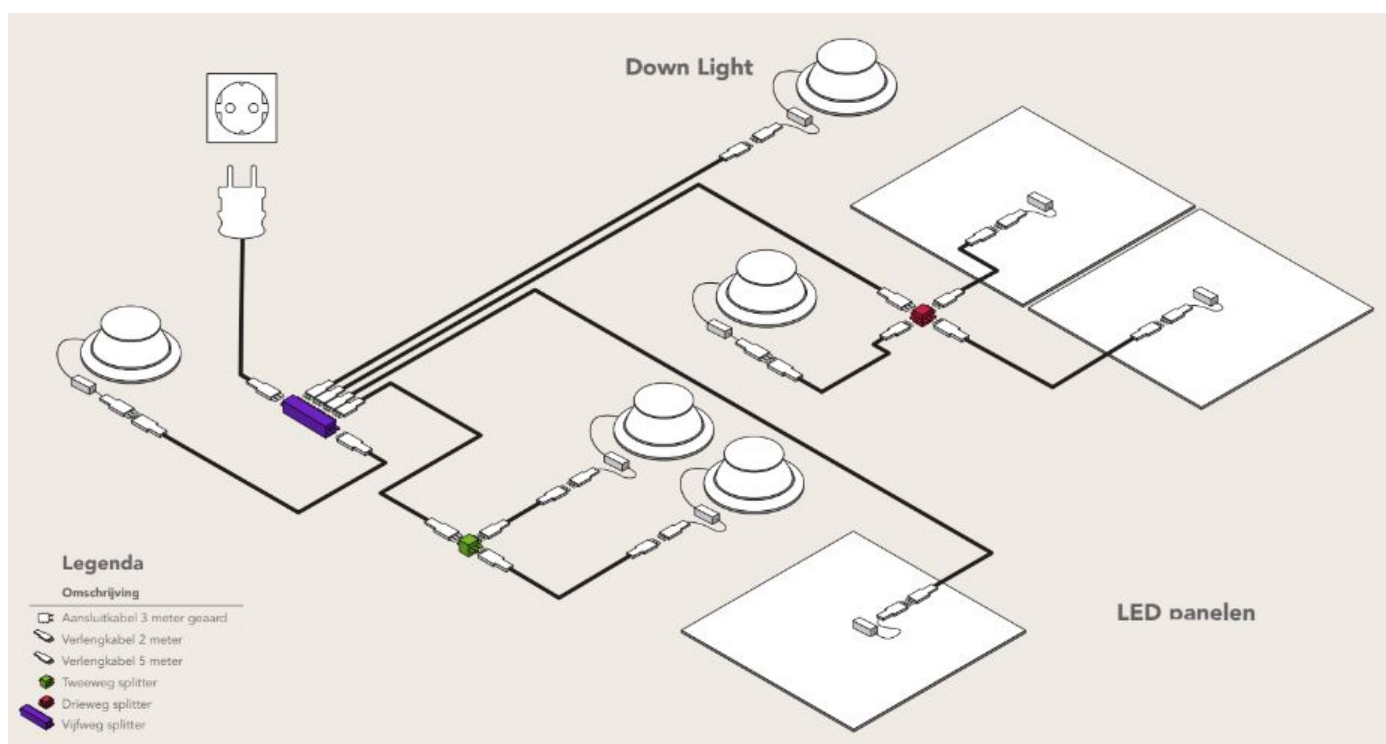
1. Algemene informatie:

Wieland® is een fabrikant van professionele doorkoppelsystemen (ook wel: stekerbaar installatiesystemen) een van de productlijnen van Wieland® is het bekende Wieland® GST18® systeem. Hierbij kunnen (veelal) boven systeemplafonds met een minimum aan contactdozen vele apparaten, zoals verlichting en ventilatoren worden gekoppeld.

Het systeem start met 1 aansluiting op het net en door middel van T- splitters kunnen er extra apparaten worden aangesloten tot ca. 30 stuks (afhankelijk van totale wattage, en maximaal 16 A.)

De keuze van toepassing Wieland® ontstaat veelal tijdens de bouw, omdat hierdoor minder elektra infrastructuur hoeft te worden aangelegd, wat bespaard op montage, bekabeling en contact / verzamel - dozen.

Vooraf bij systeemplafond heeft dit systeem grote voordelen omdat uitbreiding in verlichting betekent dat je met extra T-splitters op het systeemplafond kunt uitbreiden. Het zoeken en bereiken (hoger liggende bovenconstructie) van een netaansluiting (vrije T-splitter of er één tussen plaatsen) is nu eenvoudig.



2. Omschrijving:

Er zijn meerdere kabelsystemen wat zichtbaar is door de connector.

De meest gebruikte is de Wieland® GST18®i3 de 3 in deze code staat voor 3 aderige kabel, (fase, nul, aarde)

Wieland® GST18®i5 staat voor een 5 aderige kabel.

Een Wieland® stekker is duidelijk herkenbaar door de platte stekker, deze past niet op anders bekabelde. Startpunt van het Wieland® GST18®i3 systeem kan zijn een netsnoer met Schuko stekker met randaarde die wordt aangesloten op een contactdoos (zie afbeelding A), maar kan ook met een koppelsnoer die wordt aangesloten op een centraaldoos (zie afbeelding B) voorzien van Wieland® chassisdelen (maximaal 6 stuks)

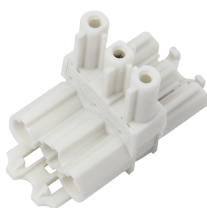


Afbeelding A



Afbeelding B

Wieland® kabels, splitters en schroef stekkers zijn er in 2 kleuren namelijk zwart en witte kleur, hierdoor kun je gescheiden groepen maken bijvoorbeeld zwart is standaard net aansluiting en wit is via een sensor aangesloten. maar ook een net groep is door een andere kleur makkelijk herkenbaar.



Kabels (net en koppel) zijn leverbaar in 2 - 3 - 4 - 5 en zelfs 6 meter lengte, maar koppelsnoeren kunnen ook onderling worden doorgekoppeld. Regel is wel dat tussen koppelingen moeten worden vermeden.

3. Wieland® GST18®i3 - 5 uitleg:

Wieland® GST18®i3 is het systeem dat gebruikt wordt om verlichting e.d. aan te sluiten (N, L, aarde)
Wieland® GST18®i4 is het systeem dat veelal wordt gebruikt voor noodverlichting, de 4e aansluiting is dan een schakeldraad, de noodunit krijgt via de 3 draden ononderbroken stroom voor laden en door gebruik van de schakeldraad kan er onderbroken stroom worden geleverd voor normaal gebruik van de verlichting.

Wieland® GST18®i5 is het systeem dat veelal wordt gebruikt voor het dimmen van verlichting, de 4e en 5e aansluiting zijn dan voor de stroom van de dimmer.

Maar ook wordt Wieland® GST18®i5 gebruikt als krachtstroom kabel

4. Male en female uitleg:

Bij Wieland® is de benaming van male en female anders dan u zou denken, dit heeft te maken doordat bij een normale (male) Schuko stekker de contactpennen niet beschermd zijn, bij Wieland® zijn de pennen afgeschermd door de stekker buitenmantel. De normale (female) Schuko stekker heeft klemhulzen die zijn afgeschermd door de ronde buitenmantel, bij Wieland® zijn de klemhulzen ook afgeschermd maar deze lijken daardoor op contactpennen en daardoor op een male (Schuko) stekker.



Male Schuko stekker

- Male = spanningsloze zijde
= stekker



Female Schuko stekker

- Female = spanningsvoerende zijde
= stopcontact



5. Wieland® GST18®i3 omschrijving onderdelen: kabels zijn ingekort voor duidelijkheid

5-1 Netsnoer, dit aansluitsnoer heeft een geaarde (ronde) Schuko stekker



- 5-2 Koppelsnoer, dit aansluitsnoer is voor doorkoppelen, maar ook voor verlengen te gebruiken, en voor netaansluiting via centraaldoos met Wieland® GST18®i3 aansluiting.



- 5-3 T-Splitter, deze wordt gebruikt om netsnoer, apparaat en koppelsnoer met elkaar te verbinden.



- 5-4 Male schroef stekker, deze stekker komt op het stroom ontvangende apparaat.



- Male = spanningsloze zijde = stekker



- 5-5 Male apparaat aansluitsnoer, deze stekker met snoer komt op het stroom ontvangende apparaat.



- Male = spanningsloze zijde = stekker



- 5-6 Female schroef stekker, deze stekker is het stroomvoerende deel.



- Female = spanningsvoerende zijde = stopcontact



- 5-7 Male chassisdeel, deze stekker zit vaak in de behuizing van armaturen, en hierop wordt dan de Splitter en / of netsnoer aangesloten.



- 5-8 Splitter 3 voudig of 5 voudig, deze worden gebruikt om netsnoer en meerdere apparaten en /of koppelsnoeren met elkaar te verbinden. (zie voorbeeld foto bij 6-7)



- 5-9 Wieland® stekkerdoos, deze heeft een female ingang en een male uitgang, en is daardoor in het doorkoppelsysteem te plaatsen, zonder verlies van een stekker aansluiting. Hierop kunt u dan 4 apparaten (voorbeeld foto) met een Schuko of platte euro stekker aansluiten. Leverbaar in 2 - 4 - 8 - 10 aansluitingen



6. Aansluitvoorbeelden : kabels zijn ingekort voor duidelijkheid

- 6-1 LED voeding met een Wieland® male stekker.



- 6-2 LED downlight met een Wieland® male stekker.



6-3 LED downlight met Wieland® male stekker en netsnoer.



6-4 Stekkerdoos met Wieland® netsnoer en Wieland® koppelsnoer.



6-5 LED downlighter en LED voeding doorgekoppeld met splitter.



6-6 Als 6-5 echter nu ook stekkerdoos opgenomen in het systeem.



6-7 In deze voorbeeldsituatie zijn 2 downlighters en 1 paneel gekoppeld op een sensor, met behulp van een 3-voudige splitter.



6-8 Er zijn met Wieland® altijd tussen oplossingen mogelijk zie onderstaande voorbeelden.
A- Heeft u een niet geaard apparaat waarop een Wieland® male stekker zit maar u wilt aansluiten op een wandcontactdoos dan past hierop ons artikel 2721



B- Heeft u een geaard apparaat waarop een Male schuko stekker zit, maar u wilt aansluiten op het Wieland® systeem dan past hierop ons artikel 2728



C- Heeft u een niet geaard apparaat waarop een platte Euro stekker zit, maar u wilt aansluiten op het Wieland® systeem dan past hierop ons artikel 3166

